



中小學生減負 泉州各校出“實招”

對作業、睡眠、手機、讀物、體質等作出相關的規定,嚴格控制作業總量,保障學生睡眠時間

海都記者
黃曉燕

海都訊 日前,省教育廳發布《關於加強“五項管理”進一步推進中小學生減負工作的通知》,對全省中小學生作業、睡眠、手機、讀物、體質等作出相關的規定。連日來,中小學“五項管理”成了泉州廣大學生、家長熱議的焦點,泉州各學校也陸續發布了《關於落實“五項管理”致家長的一封信》,並根據學校實際情況紛紛“出招”,科學減負。

21:00 強制結束作業 提高學生做作業效率

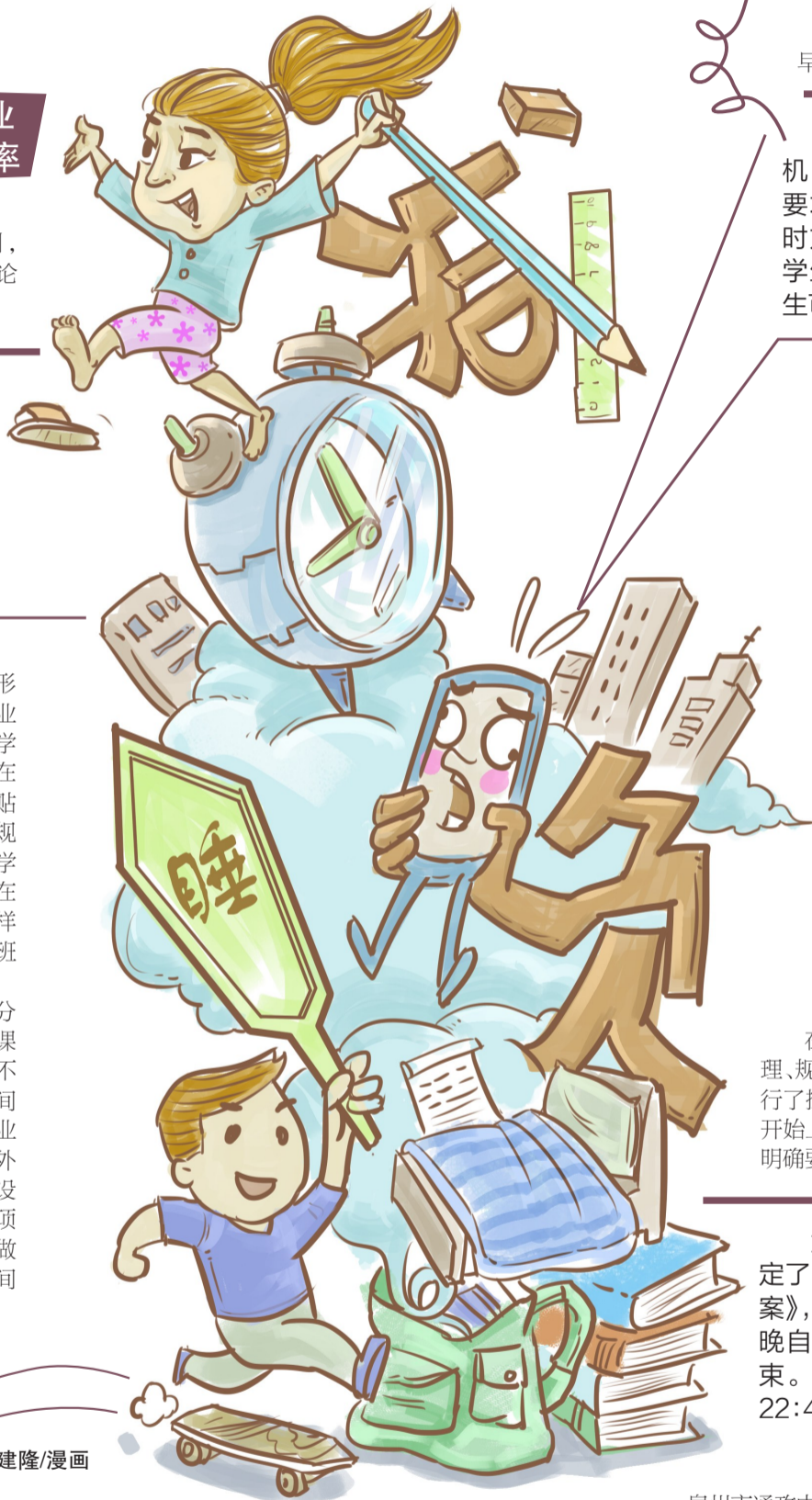
海都記者了解到,“五項管理”中引發談論最多的當屬作業管理。

泉州師院附小規定,學生強制結束作業時間為 21:00。無論什麼原因,到強制結束作業時間點即停止作業。

泉州五中則由各年級主任牽頭形成年級作業督導組,定期對學生作業質量進行跟蹤指導。班主任制定“學科作業質量菜單”,由所有科任教師在線上填寫每周作業量計劃,打印張貼公布,便於學生做好一周的學習規劃。每周五下午各科代表收集同學學習過程中存在的問題及建議,發布在科任老師交流群。班主任每月抽樣(3~5 位學生、家長)、每學期全員對班級學科作業質量進行問題調查。

晉江市第六實驗小學探索“30 分鐘學+10 分鐘練”的學習課堂,留出課堂作業時間,做到能在課內完成的不在課外完成。老師們也充分利用午間和課後延時服務時間,留足書面作業時間,做到能在校內完成的不在校外完成。另外,學校還建議每個學生設置“家庭書面作業登記本”,記錄每項作業完成的起止時間,並要求家長做好監督引導,從而促進學生養成時間管理習慣,提高做作業效率。

建隆/漫畫



禁帶智能手機進校 多校設立公共電話

在手機管理方面,泉州很多學校早已禁止學生帶智能手機去學校。

泉州一中規定,學生入校嚴禁攜帶智能機,允許攜帶非智能機(老人機),入校後嚴格要求關機並統一置於班級個體箱櫃里,離校時方可使用。學校設有公共電話,便於方便學生及時與家長聯繫。在規定的時間內,學生可用非智能手機在宿舍區域使用。

泉州市培元中學允許學生帶非智能手機,但對智能手機管控比較嚴格,會進行常規檢查,還會不定期到各年級去突擊檢查,一旦發現學生私自攜帶智能手機,會對學生進行警告,並通過年段廣播對違紀學生點名批評。作為一所擁有大量寄宿生的學校,為保障學生正常的通信需求,學校為此創設多元通信空間,允許學生攜帶非智能手機,而且還允許年段室電話、辦公室電話以及教師手機適度向學生開放。

晉江一中成立了“手機寄存中心”,為學生手機提供必要的保管。在校大門、年段室、生導室,還設立公共電話,每位教師更是化身為學生流動的電話崗,解決學生與家長的通訊需求。與此同時,學校也向家長公布科任教師電話,建立科任教師、班主任溝通熱線,密切家校聯繫。

增加閱讀與鍛煉 發睡眠令調作息

在保障學生睡眠時間、加強體質健康管理、規範讀物管理上,泉州各中小學也紛紛進行了探索。泉州各小學真正做到上午 8:20 才開始上課,為保證小學生睡眠不少於 10 小時,明確要求學生不得晚於 21:20 就寢。

為保障學生充足的睡眠,泉州實驗中學制定了《泉州實驗中學學生作息時間管理實施方案》,初高中均調整為上午 8:00 上課,初中部晚自修 21:00 結束,高中部晚自修 21:30 結束。學校還要求初中生晚上休息時間不晚於 22:40;高中生晚上休息時間不晚於 23:10。

禹洲城市廣場 10#A 地塊 (佐岸香筑)交房公告

尊敬的禹洲城市廣場 10#A 地塊(佐岸香筑)業主:

您好! 由我司開發建設的禹洲城市廣場 10#A 地塊項目已經竣工驗收合格,具備《商品房買賣合同》約定的交付條件,現定於 2021 年 6 月 28 日至 2021 年 6 月 30 日辦理交付手續,請各業主帶齊相關資料,屆時親臨禹洲城市廣場 10#A 地塊 A1 號樓物業中心辦理交付手續。本《交房公告》自發布之日即視為已送達。

特此公告!

諮詢電話:0595-27580178

0595-27399660

禹洲地產(泉州)有限公司

2021 年 6 月 18 日

泉州市通政中心小學建議學生執行“朝七晚九”睡眠令,每天睡夠 10 小時。學校保障孩子在校期間每天 1 小時以上體育鍛煉時間;鼓勵學生課間十分鐘走出教室充分休息。學校每學年進行 1 次面向全體學生的體質健康測試。倡導親子鍛煉,引導學生每天校外運動不少於 1 小時。

泉州五中語文組擬定了適合初中生閱讀的名著 160 本、適合高中生閱讀的名著 200 本。初中教研組統一將每周一下午第八節課安排為語文閱讀課,高中教研組統一將每周三五晚自習的前 40 分鐘安排為語文閱讀課。

落實體質管理上,豐澤區第二實驗小學則保質保量地開足、上好體育課,一、二年級每周開設體育課 4 課時,其他年級每周 3 課時。學校全面落實大課間體育活動制度,每天保證半小時的大課間體育活動,保證學生每日至少參加體育鍛煉 1 小時。

此外,泉州凌霄中學制定《年段跑操制度》,規定初一、初二年級每周兩次大課間跑操,初三年級每天傍晚跑操。晉江市靈源靈水中心小學就在開齊開足體育與健康課程和上好每一節體育課的基礎上,通過多樣化開展大課間活動和社團、校級運動梯隊常態化、體育家庭作業強指導等渠道,全員齊動,為孩子的終身發展打好“健康”底色。