



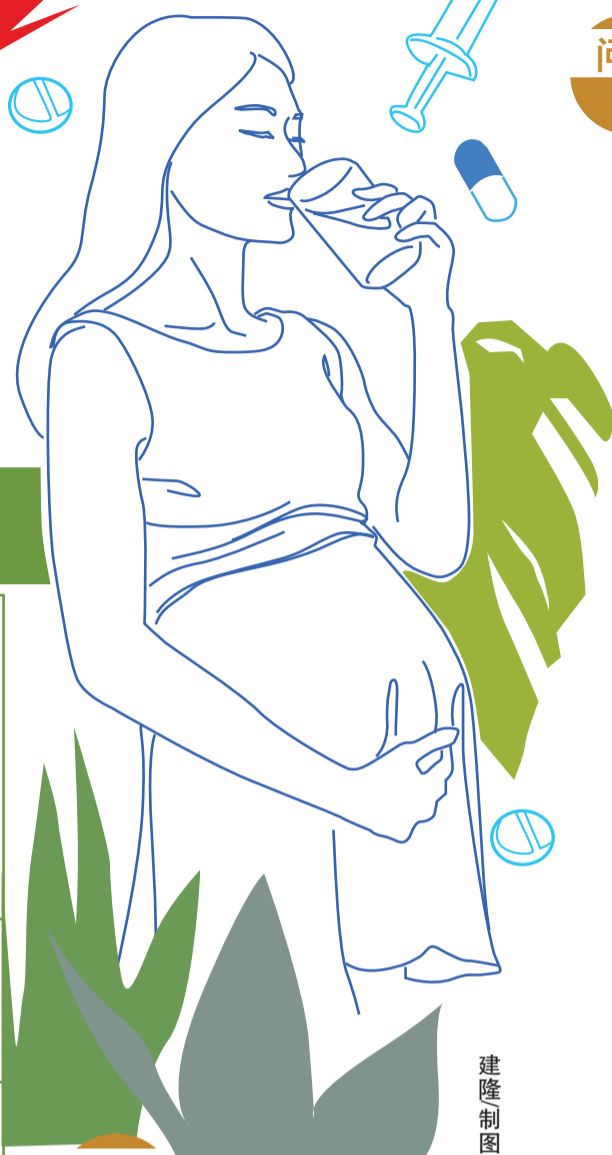
孕妈妈“阳”了咋办? 听听医生支招

■ 海都记者 刘薇 通讯员 何毓慧

随着新型冠状病毒奥密克戎变异株致病性的减弱、疫苗接种的普及,大部分新冠感染者的症状类似其他急性上呼吸道感染,会出现发热、浑身酸痛、咳嗽、咽喉痛和流鼻涕等症状。作为特殊人群,孕期和哺乳期妈妈该如何备药呢?哪些药物可以放心使用?哪些药物要避免使用?昨日,泉州市妇幼保健院儿童医院产科何华主任医师给出了一些建议。

问题1 出现这些症状需要备哪些药物?

发热	对乙酰氨基酚是妊娠期退热的首选药物,且对乙酰氨基酚单方制剂,不推荐复方制剂(除对乙酰氨基酚外含有多种药物成分,妊娠期使用风险增加)。妊娠早期使用布洛芬可能导致胎儿动脉导管过早关闭,因此不推荐布洛芬。
咳嗽	氨溴索、愈创甘油醚和溴己新缺乏妊娠期安全性数据,不推荐使用。
干咳	右美沙芬动物实验显示该药对胎儿有毒副作用,虽然人类有限数据提示不会增加胎儿风险,但建议孕早期慎用。
流涕	氯苯那敏妊娠期可安全使用,但哺乳期使用会影响泌乳,因此哺乳期建议避免使用。



建隆制图

问题3 需要备复方感冒药吗?

何华主任医师介绍:常用的感冒药通常是复方制剂,含有多种成分,因此不太建议备复方感冒药。例如,复方氨酚烷胺中含有可能会造成胎儿心脏畸形的金刚烷胺成分;氨酚那敏片含有可能会影响后代大脑发育的咖啡因成分;酚麻美敏片和氨酚伪麻美芬片含有能增加新生儿腹裂风险的伪麻黄碱成分。孕妈妈要避免使用这类风险药物,如果出现上述症状,建议针对具体的症状选用含有单一成分的药物。

使用药物要遵医嘱,不可过量使用,有特殊病情可至医院妊娠哺乳期门诊进行详细咨询。孕妈妈要注意监测胎动情况、有无腹痛、阴道流血流液等。如出现呼吸急促、24小时以上无法进食、胸痛或者胸口不舒服,甚至眩晕等严重症状时,及时到附近的医院就诊。

问题4 孕妇感染新冠对宝宝有影响吗?

作为特殊人群,不少孕妈妈担心万一感染新冠怎么办?会对宝宝有什么影响?得了新冠还能顺利分娩吗?我们收集了一些孕妈妈的疑虑,一一作答。

问:阳性的我会不会传染给胎儿?

何华主任医师:母婴传播也称垂直传播,是指在孕产妇的病原体通过胎盘、产道或哺乳传播给子代。目前国际研究显示,新冠病毒宫内传播概率极低。科学家们进行分析,发现她们的胎盘、羊水和脐血中都未检测到新型冠状病毒。因此目前还没有足够的证据证明新冠病毒可以通过胎盘传播感染。

问:我怀孕了,阳性的我要不要终止妊娠?

何华主任医师:我们建议对于此次新型冠状病毒感染的早孕患者,不应该盲目地采取一刀切的“终止妊娠”方案。有报道,新冠阳性的孕妇自身孕期感染、血栓等风险增加,因此孕期可加强产科检查。我们强调对于早孕患者,若在隔离期间出现出血、腹痛等情况,仍需及时就医,尤其是对于没有B超明确孕囊位置的患者,需警惕宫外孕的发生。

问:感染了以后,生孩子要不要剖宫产?

何华主任医师:2021年最新的meta分析研究,没有足够的证据支持剖宫产在防止可能的垂直传播方面优于自然分娩。因此对于新冠病毒感染的产妇阴道分娩相对比较安全,只要做好防护的情况下,如果没有其他的剖宫产指征,不建议盲目采用剖宫产来减少母婴的垂直传播。

剖宫产终止妊娠指征主要包括:新冠重症肺炎,病情控制不理想;各种产科急诊情况及胎儿窘迫;临产但短期无法分娩等。无论分娩或者手术,均应在负压隔离病房或者手术室进行。

问:母亲感染新冠病毒还能哺乳吗?

何华主任医师:母乳是大多数婴儿最好的营养来源,可以预防许多疾病。且目前研究证实,母亲疑似或患有新冠病毒时,其母乳中未发现新冠病毒。因此,母亲感染新冠病毒时,母乳喂养是安全的。

但是,病毒可能会通过孕妈妈们说话、咳嗽或打喷嚏时,在婴儿口中传播。因此,若采取哺乳,建议采取以下预防措施,尽可能避免哺乳过程中的感染:1.在接触孩子或吸奶器前,至少洗手20秒,同时戴上口罩(完全遮盖面部)和口罩,母乳喂养期间避免说话或咳嗽。2.若有咳嗽或打喷嚏等,需立即更换口罩。3.在手动或机械提取乳汁的情况下,严格遵守清洁卫生;吸完奶后吸奶器应规范消毒。4.建议妈妈们将乳汁挤出后,由健康的人用杯子或勺子来喂养新生儿。

当婴幼儿疑似或患有新冠病毒时,而母亲未感染,建议挤出乳汁后由专业防护的工作人员或孕妈妈们经过专业防护培训后用杯子或勺子来喂养。

无论患有疑似或确诊的母亲选择母乳喂养或者乳汁挤出后由他人喂养,甚至不喂母乳,都应该受到尊重。

问题5 合并基础疾病的孕妈妈如何用药?

何华主任医师介绍:对于感染新冠且有基础病的孕妈妈,比如有高血压、糖尿病等,在选择治疗新冠的用药时,一定要先咨询医生或药师,告知之前长期服用的药物,避免出现药物之间的相互作用,或对基础疾病有影响。因此,在这里也提醒患有基础疾病的孕妈妈要加强对自己的保护,最关键的就是出门一定要戴口罩,并且到医院就诊时一定要戴N95口罩。

如果孕妈妈有明显的病情加重,比如呼吸困难气短,包括基础病加重,或者胎动异常、腹痛、阴道出血等,不要犹豫,一定要及时到医院就诊。

交房公告

尊敬的翔安区2020XP04地块项目业主:
我司开发的翔安区2020XP04地块项目已顺利通过竣工备案,为便于业主交房,兹定于2022年12月19日-12月23日分批办理房屋交接手续,请各位业主于规定时间内携带购房相关资料前来办理交房手续。办理时需携带的材料及缴交的相关费用、地点等信息,以我司通知为准。
咨询电话:0592-5958777。
厦门兆欣房地产开发有限公司
2022年12月16日

机动车拍卖公告

受委托,于2022年12月29日上午10时在中拍平台(https://paimai.caa123.org.cn)公开拍卖:闽D6X176别克小型普通客车,起拍价5.09万元,保证金15000元。以上车辆,按现状拍卖,不包含车牌拍卖。
保证金及办理竞买登记报名截止时间:2022年12月28日17:15(保证金以实际到账为准)。即日起预约看样,请提前与拍卖行联系。
咨询电话:13606049916 陈先生。报名地址:厦门市思明区金星路41号正侨商务区2号楼福建均达拍卖有限公司 2022年12月16日

公告

华浩建设(福建)有限公司承建的所部综合整治工程项目(项目名称)已收尾结算,为了保障该项目债权人合法权益,请与该项目有债权关系的自然人或法人于本公告之日起10个工作日内与我司联系并将相关证明材料扫描发至下列邮箱以便核查,逾期视为放弃债权。我司联系人:黄钦福,电话:18159711035,邮箱:1290039264@qq.com。
华浩建设(福建)有限公司
2022年12月16日

体彩开奖公告

中国体育彩票福建36选7第22144期开奖公告
开奖日期:2022年12月15日
本期开奖号码:15+16+20+22+24+25+31 23
本期出球顺序:24+25+15+22+16+20+31 23

等级	本地中奖注数	单注奖金
特等奖	0注	0元
一等奖	0注	0元
二等奖	5注	7189元
三等奖	30注	500元
四等奖	350注	50元
五等奖	631注	20元
六等奖	11587注	6元
幸运奖	0注	0元

本期销售金额:948276元。
60893145.70元奖金滚入下期奖池。
本期兑奖截止日为2023年2月13日,逾期作弃奖处理。
第22145期开奖时间:2022年12月15日20:10:00。止售时间:2022年12月17日20:00:00。

中国体育彩票福建31选7附加第22335期开奖公告
开奖日期:2022年12月15日
本期开奖号码:02+06+17+20+22+24+29 11
本期出球顺序:06+24+20+22+17+29+02 11

投注方式	本地中奖注数	单注奖金
任选二	95注	31元
任选三	370注	22元
任选四	427注	128元
任选五	29注	8000元
任选六中五	2注	10元
任选六中六	0注	84000元
任选六中七	7注	100元
任选六中八	214注	10元
猜单双二单	0注	3元
猜单双三单	0注	76元
猜单双二单	0注	13元
猜单双三单	0注	4.5元
猜单双四单	0注	3元
猜单双五单	0注	4元
猜单双六单	0注	9元
猜单双七单	0注	46元
猜单双八单	0注	610元
猜单双九单	0注	1225元

本期销售金额:868340元。
1508128元奖金滚入下期奖池。
本期兑奖截止日为2023年2月13日,逾期作弃奖处理。
第22336期开奖时间:2022年12月15日20:10:00。止售时间:2022年12月16日20:00:00。

中国体育彩票福建31选7第22336期开奖公告
开奖日期:2022年12月15日
本期开奖号码:02+06+17+20+22+24+29 11
本期出球顺序:06+24+20+22+17+29+02 11

等级	本地中奖注数	单注奖金
一等奖	0注	0元
二等奖	0注	0元
三等奖	11注	1200元
四等奖	30注	200元
五等奖	951注	20元
六等奖	9244注	6元

本期销售金额:529840元。
303452.86元奖金滚入下期奖池。
本期兑奖截止日为2023年2月13日,逾期作弃奖处理。
第22337期开奖时间:2022年12月15日20:10:00。止售时间:2022年12月16日20:00:00。

中国体育彩票福建22选5第22335期开奖公告
开奖日期:2022年12月15日
本期开奖号码:02+05+10+15+17
本期出球顺序:10+17+15+02+05

等级	本地中奖注数	单注奖金
特等奖	2注	13558元
一等奖	138注	50元
二等奖	2790注	6元

本期销售金额:103596元。
本期特等奖出自:厦门3502090966门店(1注),南平3507050157门店(1注)。0元奖金滚入下期奖池。
本期兑奖截止日为2023年2月13日,逾期作弃奖处理。
第22336期开奖时间:2022年12月15日20:10:00。止售时间:2022年12月16日20:00:00。

中国体育彩票排列3(福建)第22335期开奖公告
开奖日期:2022年12月15日
本期开奖号码:0 1 4

投注方式	全国中奖注数	本地中奖注数	单注奖金
直选	7495注	81注	1040元
组选3	0注	0注	346元
组选2	21137注	366注	173元

本期销售金额:40219758元,本省(区、市)销售金额:651096元。
522235.76元奖金滚入下期奖池。
本期兑奖截止日为2023年2月13日,逾期作弃奖处理。
第22336期开奖时间:2022年12月15日20:10:00。止售时间:2022年12月16日20:00:00。

中国体育彩票排列5(福建)第22335期开奖公告
开奖日期:2022年12月15日
本期开奖号码:0 1 4 6 5

等级	中奖注数	单注奖金	应派奖金
一等奖	165注	100000元	16500000元
二等奖	165注	-	16500000元
合计	165注	-	16500000元

本期销售金额:16639619元。
本期全国销售金额:40219758元,本省(区、市)销售金额:651096元。
本期兑奖截止日为2023年2月13日,逾期作弃奖处理。
开奖信息查询网站:https://www.lottery.gov.cn
福建省体育彩票管理中心