



# 全省低保、特困保障覆盖63.9万人

## 我省基本民生保障水平持续提升,在养老、就医、救助等民生聚焦领域持续优化

N海都记者 罗丹凌 实习生 周婉怡

3月31日,记者从中共福建省委宣传部“稳经济 促发展”系列主题新闻发布会增进民生福祉专场第二场获悉,全省民政系统基本民生保障水平持续提升,制定出台4个方面12条措施,全省低保、特困供养保障覆盖63.9万人,及时足额发放保障资金46.8亿元,救助因灾因疫受困群众22.3万人(次),发放临时救助资金3.8亿元;开展“福蕾行动”关爱儿童活动3680场,受益农村留守儿童和困境儿童共18.1万人(次)。

### 每千名老年人,拥有养老床位38.9张

我省探索创新“党建引领近邻服务模式”,开展助幼、助教、助医、助老、助困“五助”服务,形成“深田经验”、“党建+”社区邻里中心、“党建引领夯基惠民”等创新做法。引导社会组织助力高校毕业生就业,推动会员单位发布招聘岗位15.6万个。持续开展“情暖万家”等行动,各级社会组织共策划实施项目2700余个,帮扶困难群

众128万人(次)。推进225个省、市、县级社会工作示范站点建设,全省投入购买服务资金达2.2亿元。深化“阳光1+1”牵手行动,累计利用资金11.6亿元,生成项目5127个,惠及老区苏区群众325万人(次)。

今年元旦起,我省正式施行《福建省养老服务条例》。截至2022年底,我省养老机构和设施总数达

到1.83万个,每千名老年人拥有养老床位数达38.9张。新建农村区域性养老服务中心86个、示范性长者食堂(助餐点)488个,新增养老床位1.6万张,每个县(市、区)均建成1所以上失能特困人员养护院,实施困难老年人家庭适老化改造1.2万户。同时,完成公民婚育“一件事”集成套餐服务改革,结婚登记“全省通办”3357对。

### 不少药品,医保最高支付限额显著提高

在看病就医方面,我省持续推进区域医疗中心创建,助力大病重病不出省。县域“六大中心”基层辐射率达到90%以上,服务人次较上年同期增长约2.75倍;创新开展“移动医院”巡诊、“千名医师万人次下基层”等项目,2022年服务基层群众21.7万人次。深化“三医联动”改革,完善药品耗材采购机制,已覆盖396个药品和19类医用耗材,平均降价幅度50%左右,多措并举减轻群众就医费用负担。

为了让百姓用上质优价廉的药品,福建省医保

部门常态化推进药品耗材集采,挤压虚高价格水分。截至目前,累计落地国家、省际、省级药品耗材集中带量采购药品13批次、医用耗材9批次,共涉及396个药品和19类医用耗材,累计节约医药费用达79亿元,纳入“双通道”管理的药品品种由2021年的32个扩大至今年346个。

我省还配套完善医保支付政策,实行部分医保药品单列门诊统筹支付、降低药品耗材个人先行自付比例、提高耗材医保最高支付限额,如将心脏介入等

12项高值医用耗材的医保最高支付限额从原来的2万元左右提高至3万~10万元,心脏除颤器提高至6万~8万元,主动脉介入心脏瓣膜提高至10万元。

在筑牢气象防灾减灾第一道防线方面,建成全国首部S波段双偏振相控阵天气雷达,构建了以9部新一代天气雷达为基础的雷达监测网和20部风廓线雷达、11部X波段雷达、7个海洋浮标和2100多个自动气象站组成的精密观测格局,垂直廓线监测密度全国第2,实现对灾害性天气的分钟级监测。

## 我省完成首例 微创人工心脏植入

近日,在福医协和心外科,手术打破常规,不切胸骨,在省内尚属首例

N海都记者 吴臻 实习生 李丹 陈依琳

近日,福建医科大学附属协和医院心脏外科团队,巧用微创手术方式,为终末期心衰患者成功实施人工心脏植入术。据悉,手术打破常规,不切胸骨,在省内尚属首例。

### 心脏移植成为唯一的治疗选择

今年47岁的老黄(化名)是一名心衰患者。“第一次毫无征兆地发病是在10年前。”老黄说,发病后,他吃了不少药,但病情持续恶化,年初时,他的心衰已到末期,经常胸闷、憋气,夜间呼吸困难、无法平卧。3月中旬,在姐姐的

陪同下,老黄找到福建协和医院心外科。

“心力衰竭是心脏病发展的终末阶段,5年生存率仅50%,心衰的唯一出路是换心。”陈良万教授说,结合患者情况,他们建议其换一颗较强劲的人工心脏。

据介绍,人工心脏的

主要作用有三种:一是作为等待心脏移植的过渡,为患者争取更多时间;二是为急性心衰患者提供短期替代支持,待心脏休息好,功能恢复后撤除;三是为终末期心衰患者提供长期替代,支持患者携带人工心脏长期生存。

### 微创植入的“中国心”仅重90克

“传统的人工心脏植入手术,需要切开胸骨进行。这场手术,我们用微创的方式进行。”副主任医师李虔桢表示,这在省内还没有先例。采用微创主要有两个方面原因,一方面考虑到患者因长期心脏功能不全导致的虚弱,另一方面则因为新一代全磁悬浮左心室辅助装置体积小、重量轻,适合使用微创技术植入。

据介绍,为老黄植入的这枚Corheart6“中国心”的泵体直径34毫米、厚度26毫米,重量仅90克。手术中,陈良万教授团队充分利用左胸2根肋骨之间的空

隙,在心脏跳动状态下将左心室辅助装置固定在左心室的心尖部,再通过右侧胸部的小切口,将心室辅助装置的人工血管吻合在主动脉,并在右下腹处设置电线接口,方便人工心脏与体外的移动电源连接。

在手术团队的密切配合下,手术获得圆满成功。术后第一天,老黄就由重症监护室转至普通病房,开始进行术后的常规治疗和锻炼。

借助微创方式,植入人工心脏重获新生的不止老黄一人。2023年3月期

间,协和心外团队已成功开展2例此类手术,患者皆恢复良好。

记者从福医协和了解到,该院实施人工心脏植入手术进入常态化。目前,心外团队至今共完成55例“人工心脏”手术,在全国人工心脏植入手术总数中排名前三位。

据介绍,福建协和心外科基于心脏移植的临床研究,始于1995年,创造了15个全国“第一”与数不清的“奇迹”,如1995年第一例心脏移植病人存活16年后,成功实施二次心脏移植并存活至今。

# 2023年《全民口腔健康计划》解读: 四大举措普惠市民 种植牙走进寻常百姓家

## 一、牙齿免费“体检” 市民看牙0负担

了解自身牙齿状态是恢复咀嚼力的第一步。福州居民报名,即可享受牙齿检查7项费用

全免,包含:挂号、口腔深度检查、曲面断层全景片、CBCT、专家会诊、资料建档、治疗方案设计。

## 二、牙根活性免费评估 松动牙别急着拔

针对中老年群体普遍存在松动牙、烂牙根的情况,口腔惠民工程特批一批款项用于牙根活性免费评估,能保的松动牙尽量保住,不能保的,可预约9.9元拔牙服务,有种牙需

## 松动牙别急着拔

求的,还可领取指定进口种植牙2800元优惠,马上拔牙、马上种牙。名额有限,有需要的市民需拨打400-0591-560惠民专线报名预约。

## 三、名医直播技术有保障 种牙补贴利好市民

《全民口腔健康计划》由福州31年老品牌同福医口腔连锁提供技术支持,并同步举办惠民种牙手术直播。据了解,该机构为福州31年老牌口腔机构,旗下有8家门诊,其创始人郑晓玲主任是省内较早一批出国进修种植牙

的牙医之一。为了让市民直观了解种植牙,同福医8店联合开启天天手术直播,每台手术都可直播观看。市民可拨打活动热线400-0591-560报名观看,还可领取惠民种植牙2800元优惠。

## 四、30分钟种好半口牙

为进一步减轻市民负担,针对缺失多颗牙的中老年市民,《全民口腔健康计划》启动特殊补助计划,只要缺牙5颗及以上,可额外领取500元种牙金。同时,为尽快恢复市民口腔

## 缺牙多可领特殊补助

功能,同福医创始人郑主任将一对一亲诊,为这一群体制定马上有牙方案。据悉,郑主任种一颗牙平均5分钟,35分钟便可为患者恢复半口好牙。

★省市医保定点单位★

## 全民口腔健康计划启动 福州市民可享以下特权

初次到院可报销打车费(封顶30元),挂号、拍片、检查费用全免,还可领取以下优惠!



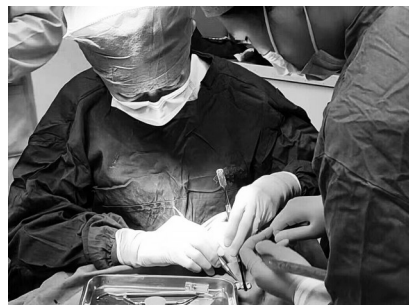
微信申领通道

1. 价值230元超声波洁牙卡
2. 指定种植牙2800元
3. 松牙拔除9.9元(首颗)

更多惠民政策详询:  
**400-0591-560**  
来电送4kg大米1份!

同福医

广告 敬启者(2022第10-18-65号)



郑晓玲主任正在为市民种牙

N 肖北/图 葛格/文

民以食为天,食以齿为先。民生议题,牙齿是一大焦点。近日,伴随在福州的《全民口腔健康计划》逐渐落地,福州率先迎来一波看牙利好,缺牙人群作为重要援助对象,更是得到了全方位补助。有业内人士表示,在解决“看牙难、种牙贵”问题上,《全民口腔健康计划》作出了4项重要举措,市民拨打惠民专线400-0591-560,即可预约4项惠民服务。为便于读者了解,今天笔者将为大家进一步解读惠民政策。