

### 来自不同方向的风都被视为神灵

下大雨之前,往往会刮风、闪电、打雷,这些现象同样被先民注意到,并且记录下来。在甲骨文中,“风”一字是借用“夙”字来表示的,“夙”的原型一般被认为是孔雀。

在生产力发展水平低下的年代,人们把一切不易理解的现象都归因于超自然力量的作用,这在商代人对风的理解和认识上也有所体现。商代人给来自不同方向的风起了不同的专有名称,并且把它们都视为神灵,每年都要举行祭祀仪式,向四方风神祈祷,希望他们能够保佑农作物丰收。

除了下雨,还有一类“响彻天地”的自然现象,那就是打雷!甲骨文卜辞中与“雷”相关的月份,有二月、三月和十月,这正与《礼记·月令》中记载“仲春之月,雷乃发生,仲秋之月,雷乃收声”基本一致。

春雷乍响,万象更新;秋雷滚滚,仓箱可期。看!又是一个丰收之年。

打雷一般都伴随着闪电。在早期古文字中,用来表示“电”的是“申”字,“申”的字形,像半空中闪耀而曲折的电光。

### 古人眼里的彩虹是只神奇动物

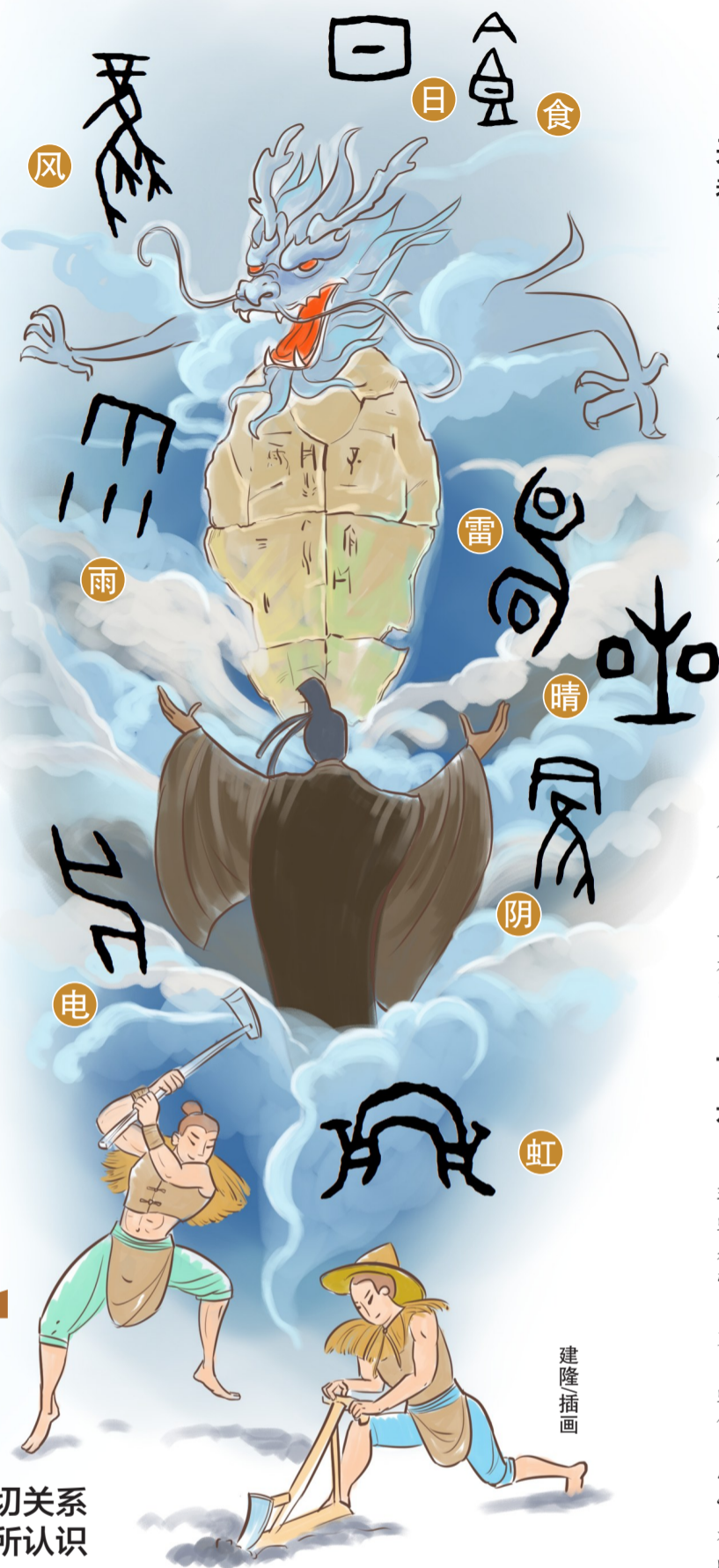
夏季雷雨天气之后,常会出现彩虹。虽然科学告诉我们,彩虹是天空中的小水珠,经日光照射和反射作用而形成的弧形彩带,但古人可不这么认为。

中国古代关于彩虹的最早的文字记载就在甲骨文中:“有出虹自北,饮于河。”意思是:有一道彩虹出现在北边的天空中,一直延伸到黄河里喝水。

殷商时,“虹”被视为影响日常生产、生活的征兆,甲骨文中的“虹”字,描绘的正是一只首尾各有一口的神奇动物,它张着巨口咕嘟咕嘟地喝着江河之中的水呢!也许是因为殷商时期人们无法解释这个不算常见,但又确实美丽的自然现象,看见时隐时现的虹桥,于是浮想联翩,把它看作有灵性的神物,能够低头喝河水。

虹是哪种神奇动物呢?有的专家认为是大虫子,有的专家认为是蛇,有的专家认为是龙。

(综合故宫博物院、北京晚报,部分内容选自《字说中国:汉字里的生活世界》)



建隆插画

## 跟三千年前的古人

## 一起聊「天」

### 云与雨的密切关系 商代人已有所认识

古人认识自然的水平较低,只好寄望于超自然力量泄露天机。但实际上,雨是大气循环的产物,来自地球表面的水蒸气冷凝成云,云中的水滴聚集到空气无法承载的程度时,就会落下来成为雨。对于云与雨的密切关系,商代人就已经有所认识,当时的占卜记录中有这样的一条:“兹云,其雨?”意思是:天上已经乌云密布了,是不是会下雨呢?

“云”字的古文字字形,像云朵卷起的模样。后来,因为“云”字被借用来表示说话,于是,人们就在“云”的基础上加上一个表意的“雨”旁,组成“雲”字,来表示“云”最初的含义——云彩、云朵。在1956年颁布的《汉字简化方案》中,“雲”重新被简化为“云”。

尽管雨能够给人们带来丰收的喜悦,但人们也并不总是希望遇到雨天。在甲骨文中,不合时宜的雨被称为“雨不正辰”,《诗经》中有一首题为《雨无正》的诗,以不合时宜的雨来讽喻政令不当。



天

雷霆风云,霜雪雨露,虹霓当空,日食异象……今天的我们可通过各类预报和科技设备实时观测,甚至模拟不同的自然现象。那么,时间若是回溯到3000年前呢?

当时的人们,注意到千变万化的自然气象与天象了吗?他们对这些现象又有怎样的认识?

### 有雨无雨都要祈求 老天还真是挺忙

最近福州的雨,时不时淅淅沥沥地下着。

其实,最早受到人类重视的自然现象,可能就是从天而降的雨水了。

商代人最关注的气象状况是降水,在甲骨文里常常能看到关于雨的占卜记录,占卜结论就像一则天气预报,包含会不会下雨、下雨的时间等信息。

甲骨文里的“雨”字用一横象征天上的云,在横的下面画几个小点象征从天而降的雨滴。

3000多年前的农业生产可没有现在那么多先进设备,在水利技术还很不发达的时代,雨水之于农业生产的意义不言而喻,只能依赖对天气和环境的观察记录和经验的积累,所以那时的人们,不得不时时刻刻关注雨水。

缺少雨水的时候,人们就会举行各种求雨祭祀,这倒是成了一个“传统”,直到明清时期,皇帝或受他委派的大臣仍会去天坛祈雨。

明代画家余士、吴钺所绘的《徐显卿宦迹图·步祷道行》(故宫博物院藏),就展现了明万历十三年(1585)四月十六日,明神宗步行至天坛祈雨,徐显卿与百官导驾前驱的场景。

话说回来,3000多年前的商代,著名的商王成汤,更加虔诚,在大旱七年的情况下,他为了求雨“剪其发,磨其手,以身为牺牲”,没想到真的天降大雨。

虽彰显虔诚,然而不可取!成汤以身为民的求雨行为受到了历代史书的赞扬,但更多的时候人们还是使用牛、羊、猪等家畜作为祭品,祭祀神灵,以求风调雨顺,岁物丰成。

希望有雨的卜辞,大多是为了农耕。希望无雨的卜辞,则常和出行相关。商王想外出打猎自然是希望没有雨,商王为了农业而祈求有雨,又为了狩猎而祈求无雨,老天还真是挺忙。

# 分类信息

广告热线:泉州 0595-22567990 13599101718

地址:泉州市鲤城区江滨南路南益鲤景湾三期A座4F(办理时间:上午9:00-下午17:00)

温馨提示:选择金融、二手车、加工、征婚等分类信息,凡涉及到现金、计息、转账等交易事宜,请注意防范,谨防受骗!

### 遗失声明

### 遗失声明

兹有尤泽胜不慎遗失中骏(泉州)房地产开发有限公司开具的购买中骏蓝湾半岛21栋2403单元收款收据1张,号码:0012852,金额:324218元,特此声明作废。

福建创新乐互联网科技有限公司(统一社会信用代码:91350503MA31EPJ76C)不慎遗失圆形铜质公章一枚,印章编码:3505010046508,声明作废。

### 利郎国际酒业招商进才

北京利郎国际酒业有限公司长期经营“利郎”牌系列葡萄酒和高端白酒,包括“利郎商务酒”和“利郎王子酒”!欢迎人来电选购。同时诚招各地经销商、合作商、市场营销商。泉州分公司地址:丰泽区东海大街东海湾雅园临街商辅第四幢44--45号-层 电话:0595-22301919 手机:13960418806 吕女士 香港地区经销商:吴先生 电话:00852-95123569

### 租厂房,找中熙产业园

60万m²精装标准厂房出租,专业化、规模化、产业聚集 招租热线:0595-27551111 (酒店、KTV同步招租) 地址:泉州台商投资区滨湖南路中熙产业园(离高速出口约3公里)